

BAUREIHE 1855

Zweipolige Ausschalter mit Signallampe



1855.1102

1855.0102

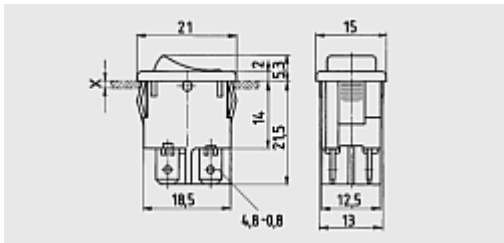


1855.1108

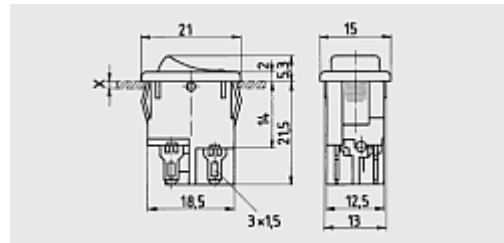
1855.0108



1855.1104



Steckanschluss 4,8 mm



Lötanschluss

X = Gerätewanddicke









X	Y	Z
0.75...1.25	19.2 ^{-0.1}	12.9 ^{+0.1}
1.25...2	19.4 ^{-0.1}	12.9 ^{+0.1}
2 ...3	19.8 ^{-0.1}	12.9 ^{+0.1}

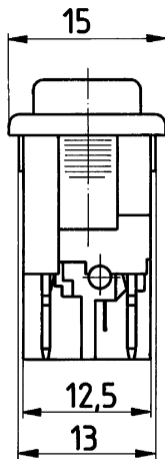
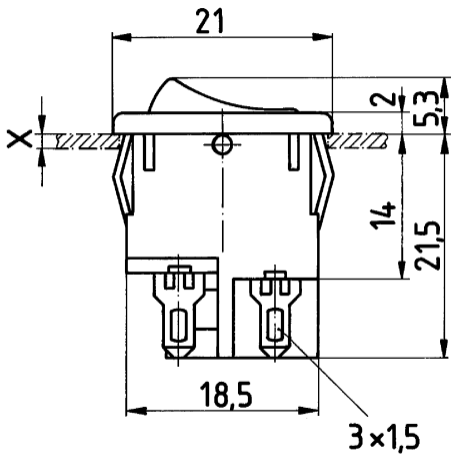
Geräteausschnitt

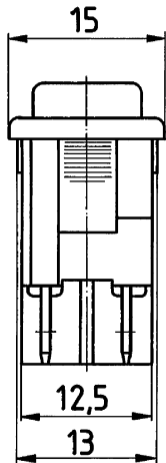
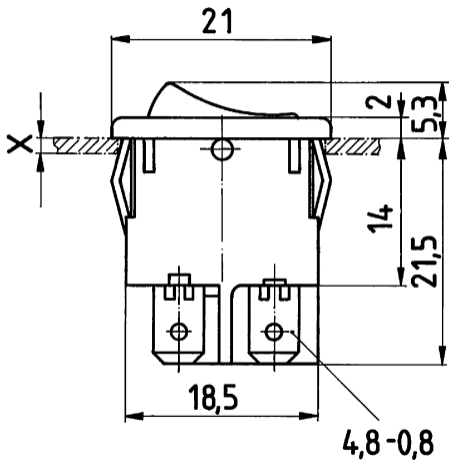
BAUREIHE 1855 - Technische Daten

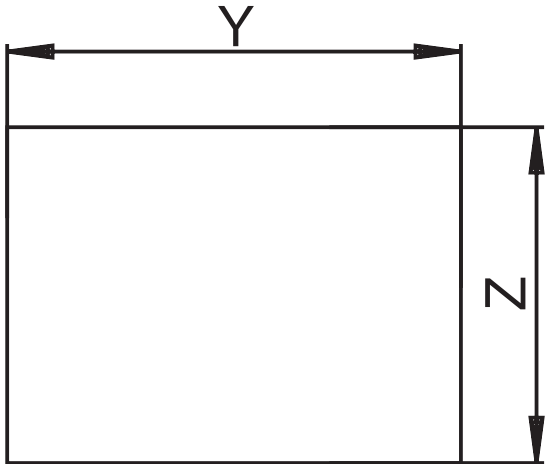
Zweipolige Ausschalter mit Signallampe

Schaltleistung		
	4 (1) A 250 V~	
Schaltleistung (UL) & (CSA)		
	4 A 250 V AC	
	1/10 HP 250 V AC	
Einschaltspitzenstrom		
	50 A kapazitiv	10 000 Schaltzyklen
Mechanische Lebensdauer		
	5E4	
Übergangswiderstand (Neuzustand)		
	< 100 mΩ	12 V, 1A DC
Isolationswiderstand (Neuzustand)		
	> 100 MΩ	500 V DC zwischen den geöffneten Kontakten
Hochspannungsfestigkeit (Neuzustand)		
	1250 V eff.	zwischen den geöffneten Kontakten
	3750 V eff.	verstärkte Isolierung
Kriechstromfestigkeit		
	PTI 250	
Kontaktöffnungsweite		
	≥ 3 mm	
Isolationsabstand		
	≥ 8 mm	
Schutzart		
	IP 40	
Umgebungstemperatur		
Anschluss-Seite	-20 ... +85 °C	ohne Betauung
Betätigungsseite	-20 ... +55 °C	ohne Betauung
Lagertemperatur		

	-40 ... +80 °C	
Schaltbetätigungskraft		
	5 N	
Entflammbarkeit		
	UL 94 V-2	
Wärme- und Feuerbeständigkeit		
	850 °C	Kategorie D
Material		
Gehäuse und Wippe	PA	
Kontakte		
	Ag	
Anschlüsse		
	versibert	
Temperaturerhöhung an den Anschlüssen		
nach el. Lebensdauer	max. 30 K	UL 1054
nach el. Lebensdauer	max. 55 K	EN 61058-1
Lötbarkeit der Anschlüsse		
	max. 350 °C, 3 sec.	bei Handlötung ohne Druck auf die Anschlüsse !
Aufsteckkraft der Steckhülsen		
	≤ 80 N	
Prüfzeichen		
 oder       		
Geeignet für Geräte der Schutzklasse II		
Die Testbedingungen entsprechen der EN 61058-1 und UL 1054		







x =Gerätewanddicke

X	Y	Z
0.75...1.25	19.2 -0.1	12.9 +0.1
1.25...2	19.4 -0.1	12.9 +0.1
2 ...3	19.8 -0.1	12.9 +0.1